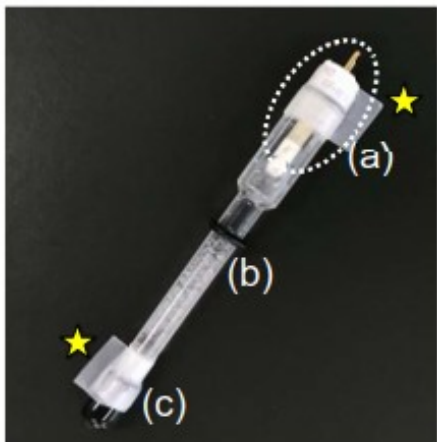


013691 RE-1CP参比电极 (Ag/AgCl/饱和KCl)

1. 内含品项



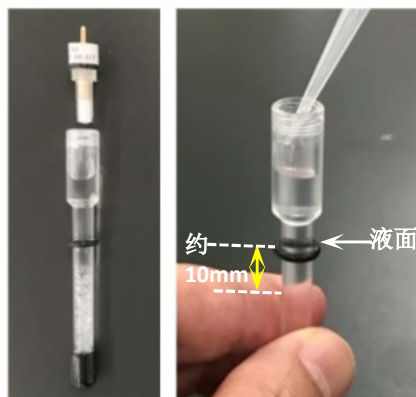
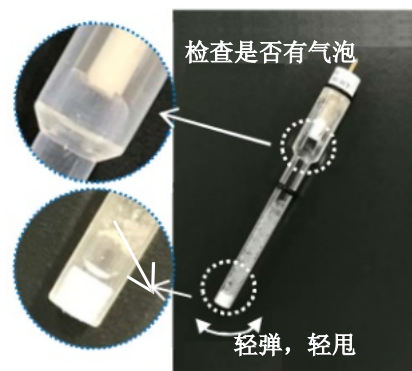
- (a) RE-1CP电极主体
- (b) RE-1CP支架管
- (c) 保护盖

※ 使用开始时, 请先将 (★标注的2处) 封口膜剥开, 然后取下黑色保护盖(c)

2. 使用前检查电极

请检查RE-1CP支架管(b)的内部溶液中是否有气泡存在。如果发现RE-1CP支架管(b)的陶瓷液接部或电极主体(a)的前端有气泡的话, 用手指轻弹电极或捏住电极上部轻甩将气泡除去。

注意: 如果经过一段时间的使用后, 电极主体(a)的前端没有浸到内部溶液而露出液面的话, 请将电极主体(a)拧开取下将饱和氯化钾溶液注入RE-1CP支架管(b), 直到电极主体(a)前端能浸入到内部溶液中(如右图所示)。



3. 电极保管

使用后请用离子交换水清洗RE-1CP支架管(b)的前端。将水擦干并将电极支架管浸泡在饱和氯化钾溶液中保管。如果电极很长一段时间不使用时, 请用封口膜密封主体(a)和支架(b)之间的连接部分, 并将电极浸泡在饱和氯化钾溶液中。请如果保管不当, 有可能造成电极电位漂移或液接部的损坏。



产品编号 012108
RE-PV 参比电极保管用小瓶, 10 mL
(另购商品)

!! 注意事项 !!

1. 请勿撕去电极主体(a)上贴的标签。在今后有问题咨询时, 必须要用到该标签上的产品编号和生产编码。
2. 请勿在强酸或强碱溶液中使用电极, 以防电极损坏不能正常使用。
3. 请在室温和大气压下使用电极。
4. 电极应避免受到强烈的撞击, 以防损坏。
5. 请勿拆卸电极体(a)或进行焊接等加工。否则可能会造成电极损坏或有害物质泄漏。这种情况不属于我们的产品质量保证范围。
6. 在使用后, 液接部陶瓷可能会变色。这是陶瓷材料的特性, 陶瓷变色不在我们品质保证范围内。
7. 本电极仅适用于水溶液体系。请勿在有机溶剂中使用。

请从以下网址浏览电极的品检电化学数据
<https://www.als-japan.com/dl>

BAS Inc.(日本)

中文网址: <http://als-japan.com.cn> 邮箱: als-sales@bas.co.jp